

JORNADA (X)
COMPANY



ENGIE

live lab
INOVAÇÃO SOCIAL



RELATÓRIO DE IMPACTO

ENGIE, UNIDADE DE MINAÇU

live lab
INOVAÇÃO SOCIAL

ENGIE

SUMÁRIO

04 Propósito

05 Objetivo geral e Objetivos específicos

06 Como jogar?

07 Quem joga?

08 A Experiência e os impactos

O Fun está fortemente na linguagem do desafio/game

A importância de ser reconhecido

O Fast

Um espaço para acessar todas as missões e não perder as conversas

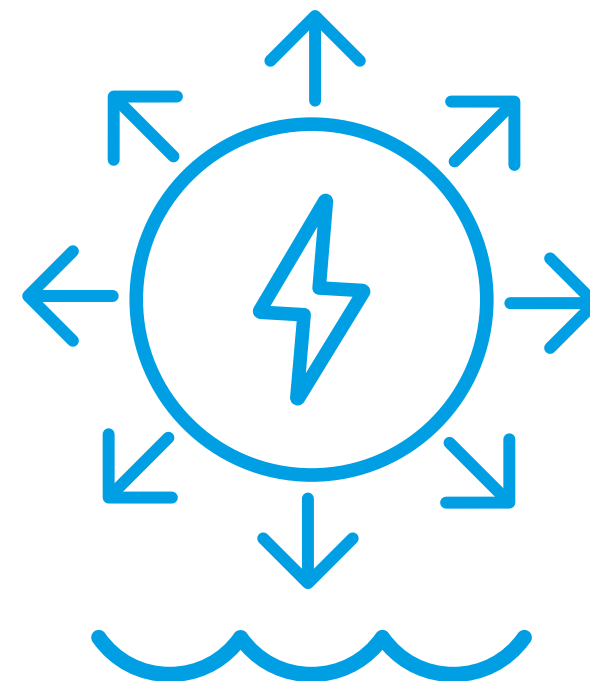
Pensar na multiplicação em sequência

18 O Fantastic

19 O Celebrar

20 Playlist de vídeos

23 Formulários de Feedback



PROPÓSITO

Contribuir para a transformação do olhar de escassez para de um olhar mais abundante e apreciativo das comunidades em nosso entorno e para a disseminação de uma cultura de participação e colaboração nas micro comunidades locais como famílias, vizinhos e escolas.

Partimos da premissa de que os processos de desenvolvimento e inovação social acontecem quando os adultos resgatam suas qualidades inatas, tais como perspicácia, curiosidade, diversão, criatividade, empatia e amizade, e assim, juntos, empreendem e transformam sua realidade de forma rápida, divertida e sem botar a mão no bolso.

Trabalhamos por um mundo no qual indivíduos e comunidades vibrantes compartilham os seus recursos, o cuidado dos seus territórios, o cultivo e a celebração da diversidade de toda a vida no planeta.



- Mudança de mindset e maior disposição para superar desafios;
- Consciência e expansão do potencial individual;
- Visão crítica sobre a realidade social e compromisso com o bem estar coletivo;
- Fortalecer laços e criar diálogos e relações mais colaborativas;
- Superação de paradigmas pessoais para o bem coletivo;
- Revelar, reconhecer e integrar talentos individuais e coletivos presentes nos vários setores.
- Gerar consciência e expansão do potencial individual, com abertura para novos desafios e aprendizado de novas habilidades.
- Desenvolver maior disposição e criatividade para superar desafios, por meio do coletivo.
- Ampliar a percepção sobre a natureza humana e as ações altruístas, tornando-a mais otimista.



COMO JOGAR

1. Forme uma Liga composta por outros 5 jogadores
2. Escute o sonho de 3 pessoas que vivem próximas ao território da Liga
3. Escolha 1 sonho para realizar e planejar a sua execução
4. Busque recursos
5. Entregue o sonho realizado ao sonhador
6. Anote sensações e sentimentos no seu Diário Pessoal.



QUEM JOGA

07

Nave Mãe: É a agência central do jogo, responsável pelo desenvolvimento e distribuição do jogo e dos programas de treinamento, pelo monitoramento dos impactos e pelo intercâmbio entre os jogadores.

Game Master: Pessoa que convida, engaja, inspira e motiva uma ou mais Ligas a abraçarem, completarem e compartilharem a Jornada. É a ponte entre os jogadores e a Nave Mãe.

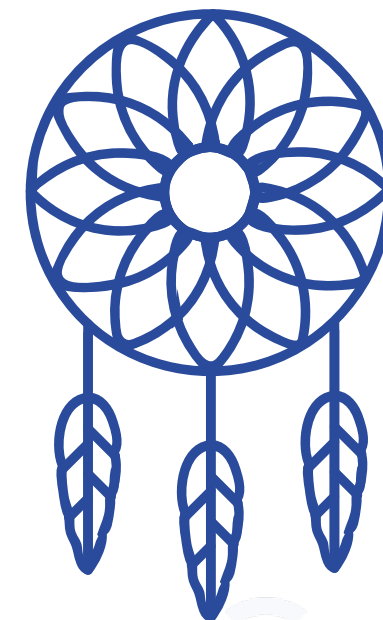
Agentes X: Os jogadores que recebem as missões e formam suas ligas, buscando formas e resultados fantásticos e se tornando exemplo e motivação para os demais jogadores

Ligas: As equipes criadas e compostas por jogadores para utilizarem as habilidades e a inteligência coletiva para solucionarem as missões.

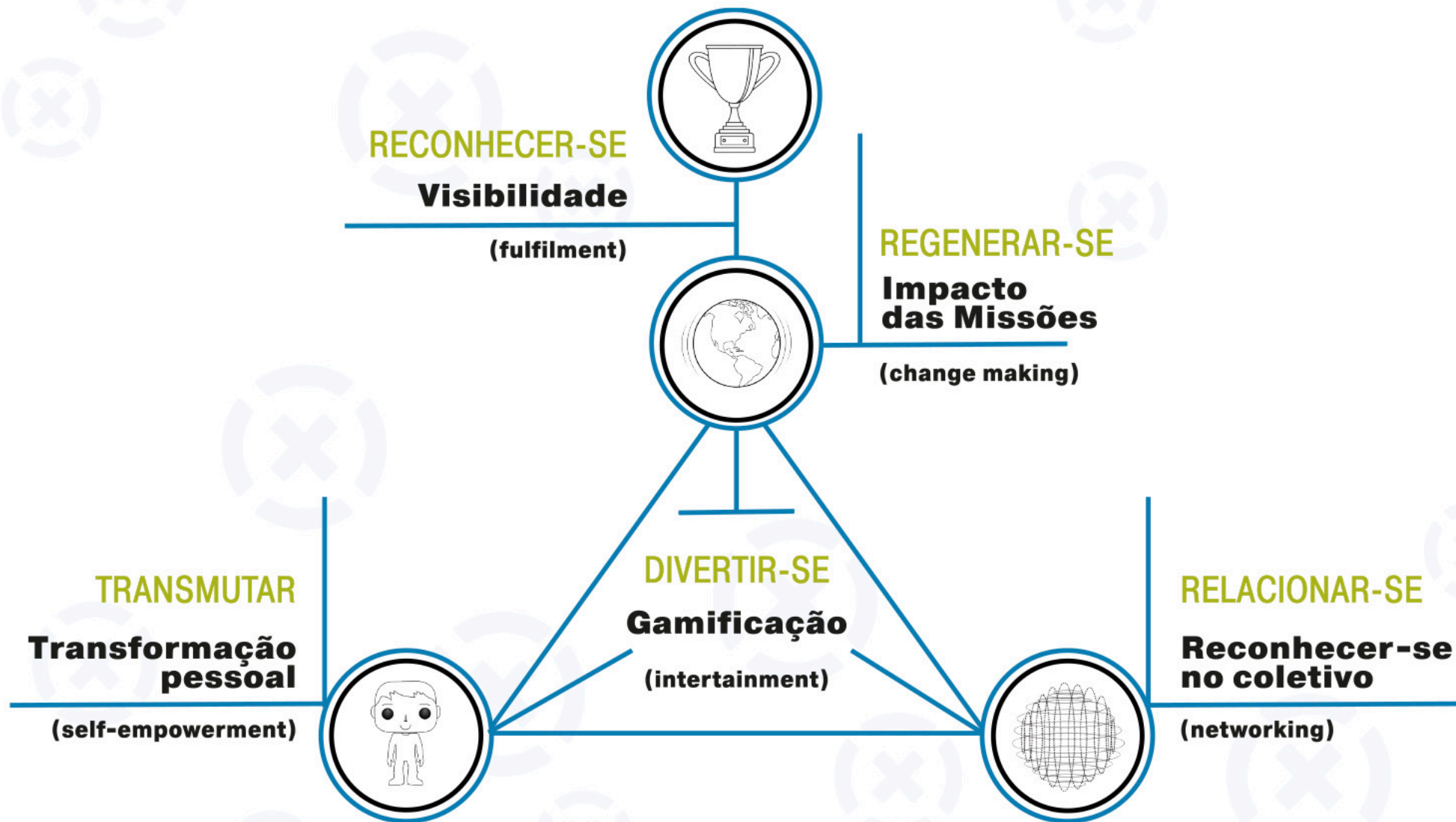
Aliados: Pessoas dispostas a contribuir com influência, inteligência, materiais e mão de obra com uma ou mais Ligas para a realização das suas missões e melhoria do território.

A JORNADA DEVE SER

FREE // DA ESCASSEZ PARA A ABUNDÂNCIA
FAST // DO REATIVO PARA A LIDERANÇA PROATIVA
FUN // DO SOFRIMENTO PARA A JORNADA ÉPICA
FANTASTIC // DO HERÓI PARA A COMUNIDADE



A EXPERIÊNCIA E OS IMPACTOS



1. O FUN ESTÁ FORTEMENTE NA LINGUAGEM DO DESAFIOS/GAME

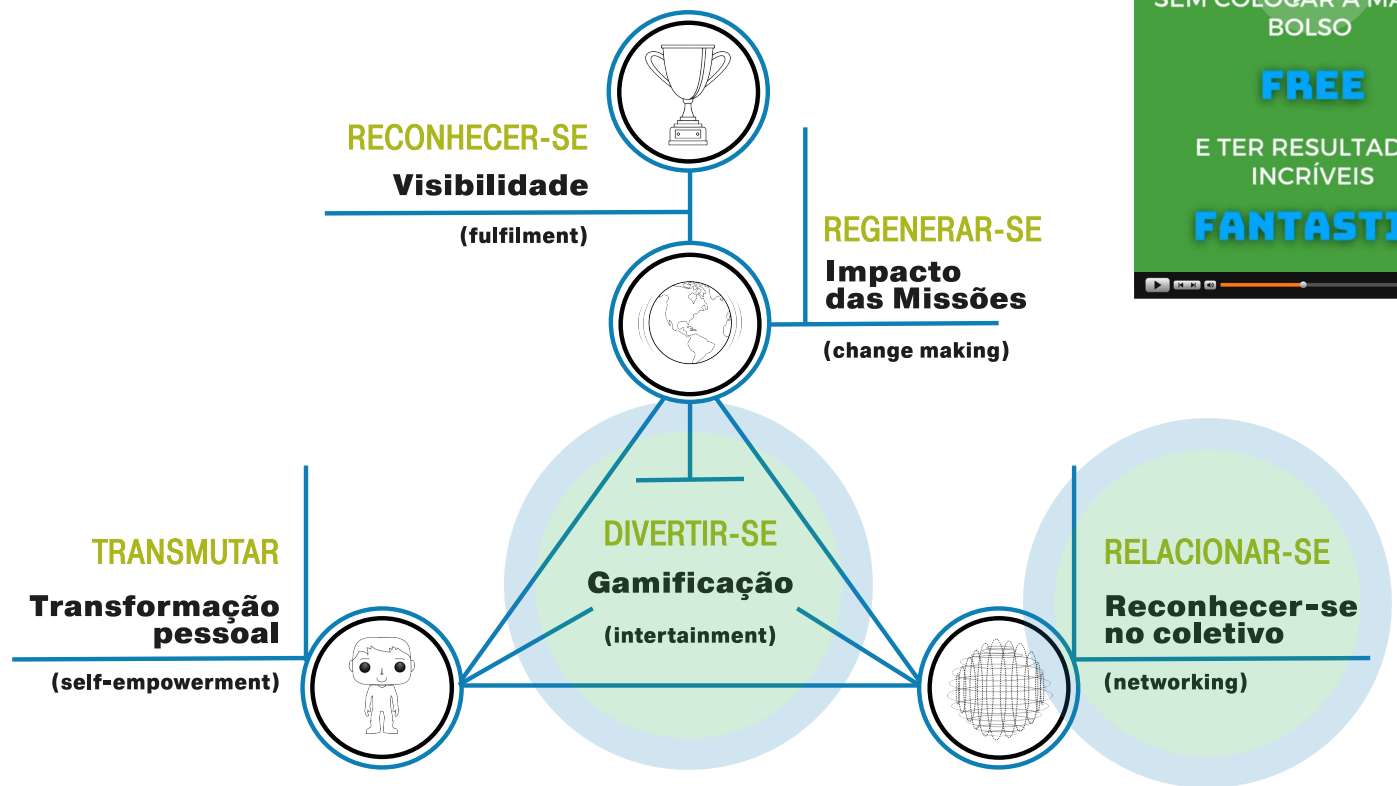
É relevante e se integra ao contexto da empresa, tornando mais leve



09 "O processo foi divertido, cada carta entregue nós tentávamos trazer simbologia e significado para facilitar e também fortalecer o ambiente de mistério " Game Master, Cana Brava

"Acredito que a Jornada trouxe uma nova maneira de atuar com a comunidade, uma maneira mais desafiadora, o exercício da fé, pensar grande, o contar com a comunidade e o exercício de escutas." Game Master, Cana Brava

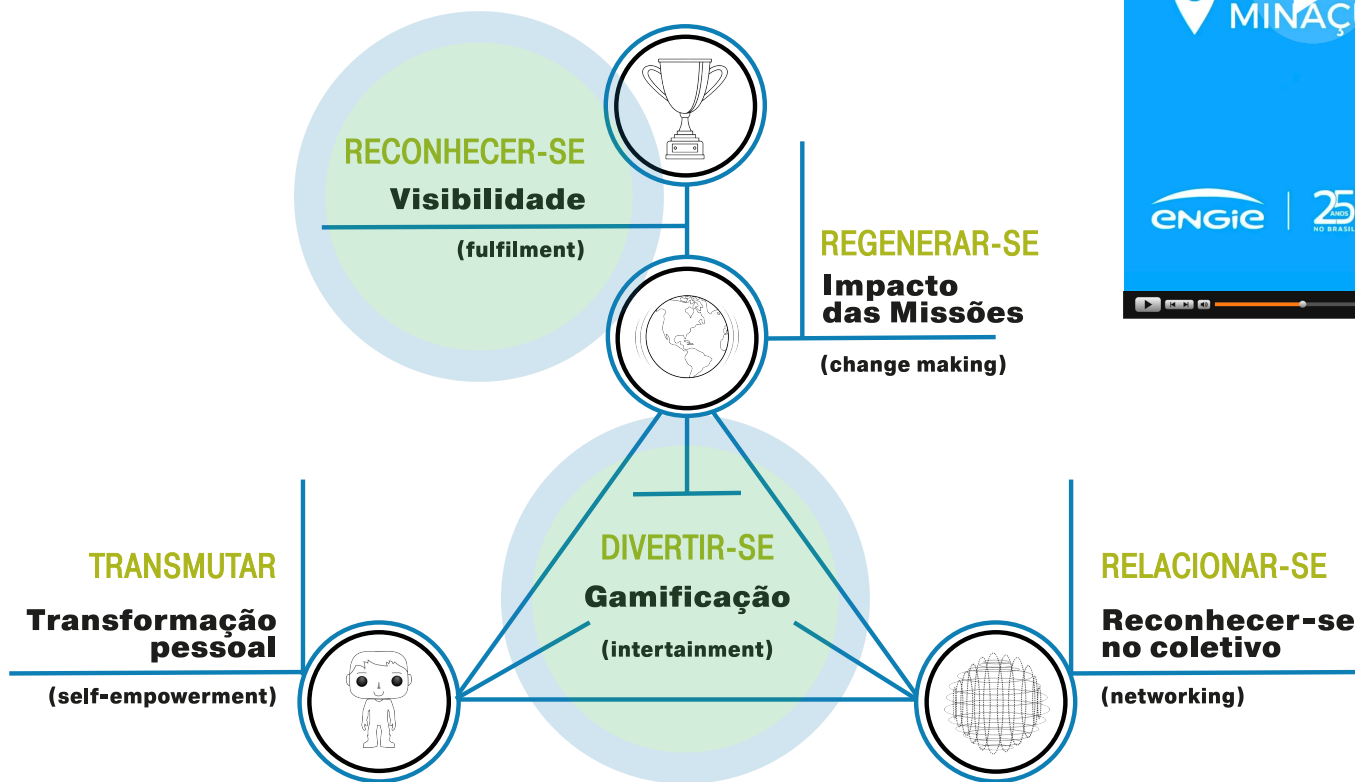
"Quando começamos a chegar aqui (mutirão) a gente percebeu que era totalmente diferente. Que ajuda, trabalha e se diverte tudo ao mesmo tempo" Jogador, Cana Brava





2. IMPORTÂNCIA DE SER RECONHECIDO

Ser convidado no começo
Se auto reconhecer no meio
Ser parabenizado no final

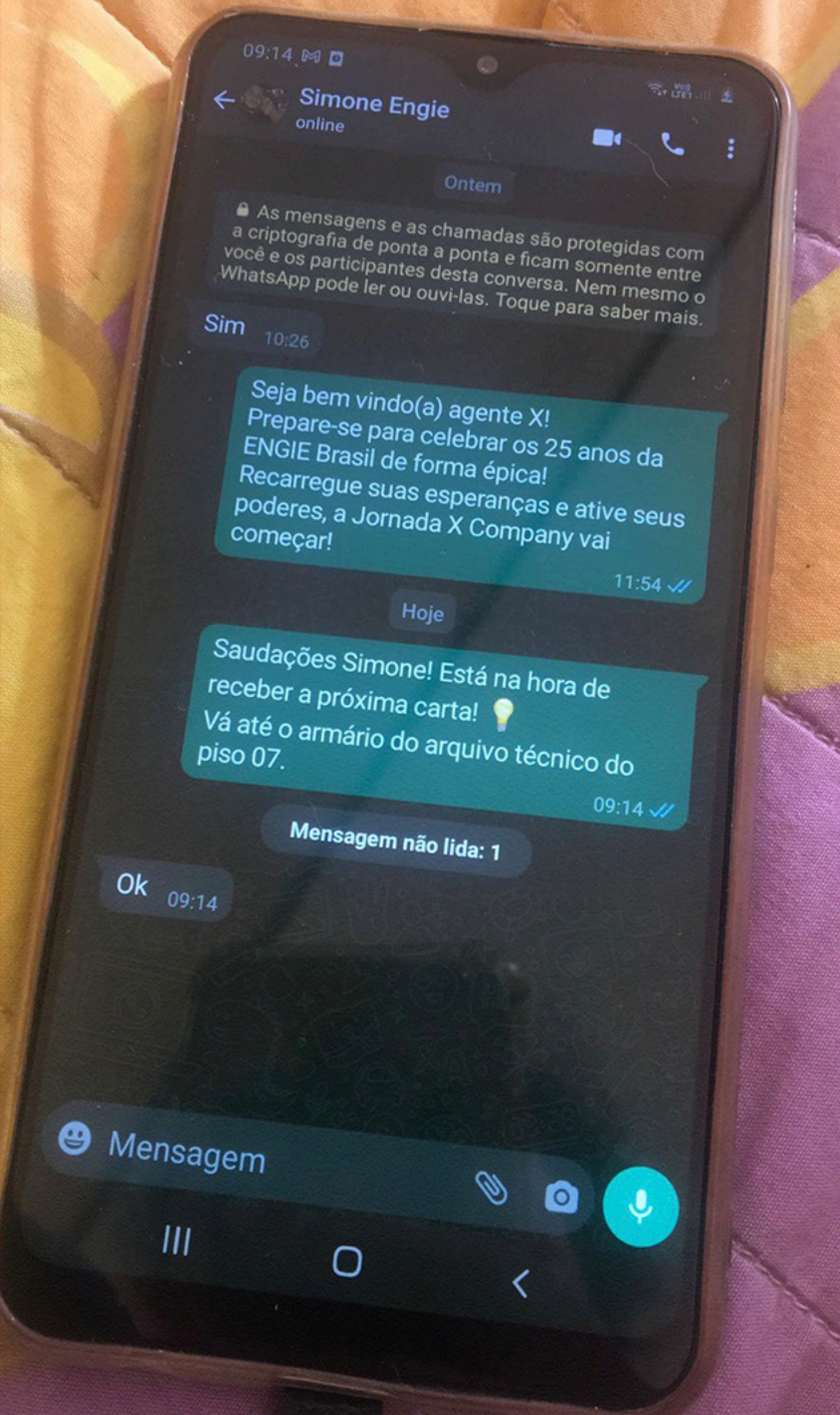


“Foi um convite desafiador, no sentido de entender o meu papel, se eu poderia jogar, quais seriam meus desafios, quais os resultados esperados e entender isso me ajudou a perceber como eu deveria me comportar, de que maneira eu deveria estar no jogo”
Game Master, Colaboradora de Cana Brava

“Um desafio grande e gostoso de receber, a gente nota que para ser chamado são pessoas escolhidas. E eu fui um dos escolhidos, não tinha como negar e também pela vontade de participar junto com o grupo”
Agente X, Colaboradora de Cana Brava

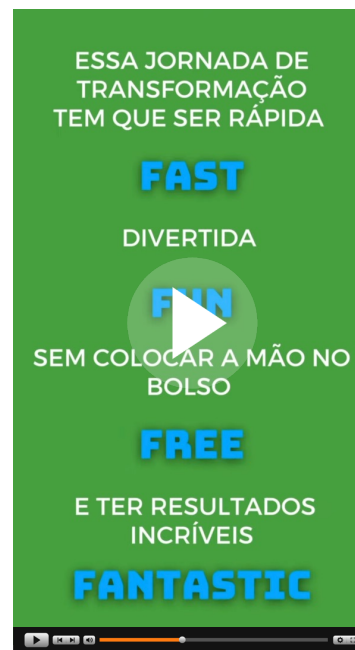
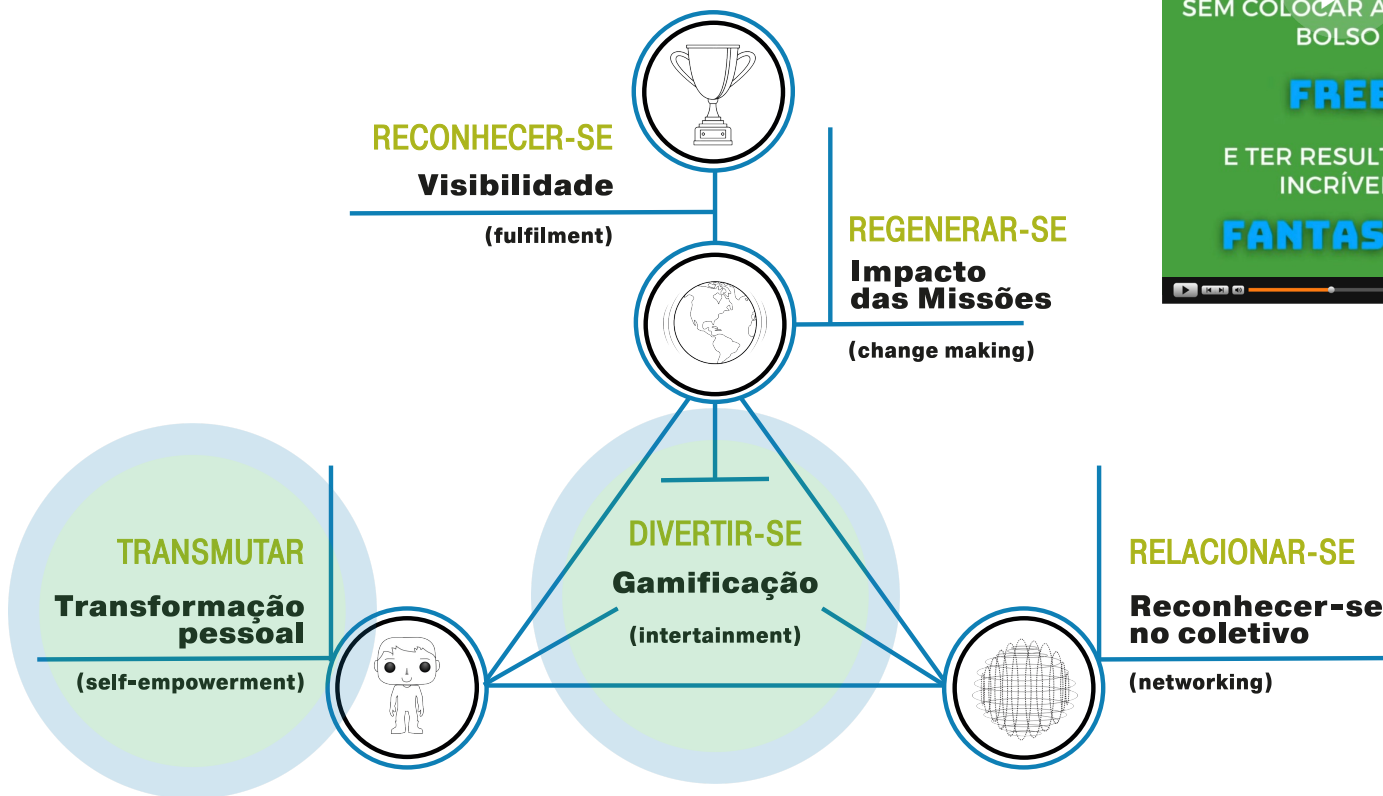
“O que me chamou mais atenção na carta quando eu recebi foi a curiosidade mesmo”
Agente X, Colaborador de Cana Brava

“Receber o chamado foi uma surpresa, mas logo de cara a gente já se animou, porque a gente sabia que viria coisa boa”
Agente X, Colaborador de Cana Brava



3. FAST

O tempo faz os jogadores não caírem na inércia, mas também os deixa estimulados.



“Por ser um mistério (as cartas) a gente ficou muito curioso para descobrir sobre o que se tratava” Agente X, Cana Brava **13**

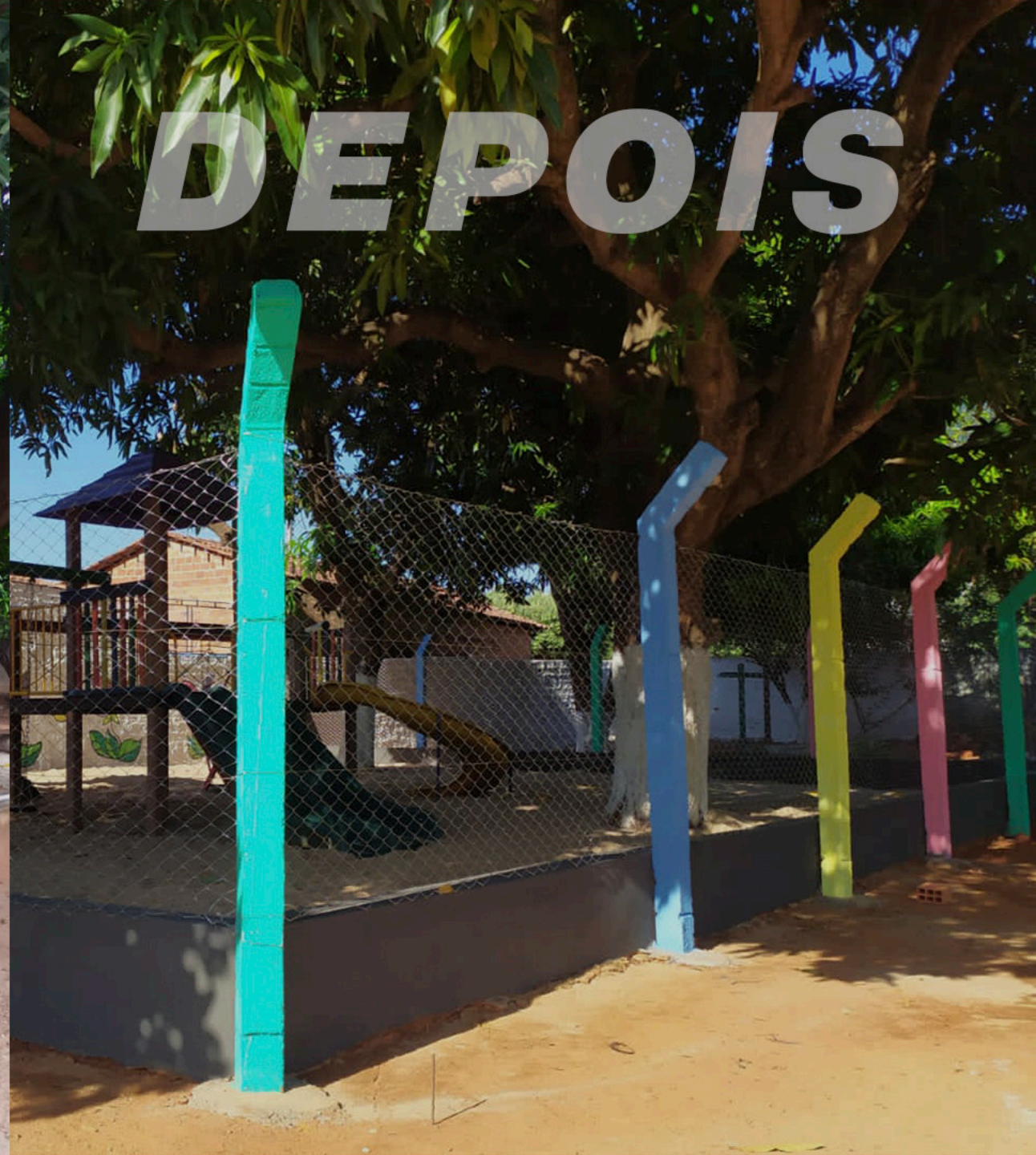
“Começou com alguns mistérios e a cada semana a gente recebia um chamado diferente e aos poucos fomos entendendo o que era para ser feito e fomos nos engajando” Agente X, Cana Brava

“Conforme as cartas iam chegando nós íamos descobrindo as próximas etapas, até o momento em que a gente descobriu que o objetivo era não só a transformação do local encantado, mas de nós mesmos, ficamos emocionados” Agente X, Cana Brava

ANTES



DEPOIS



4. UM ESPAÇO ONDE O JOGADOR PODE ACESSAR TODAS AS MISSÕES E NÃO PERDER AS CONVERSAS

O Diário de Bordo é onde as vivências do jogo são compartilhadas. Histórias, fotos, relatos...

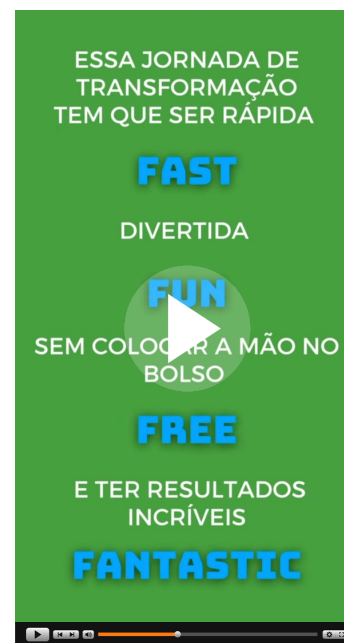
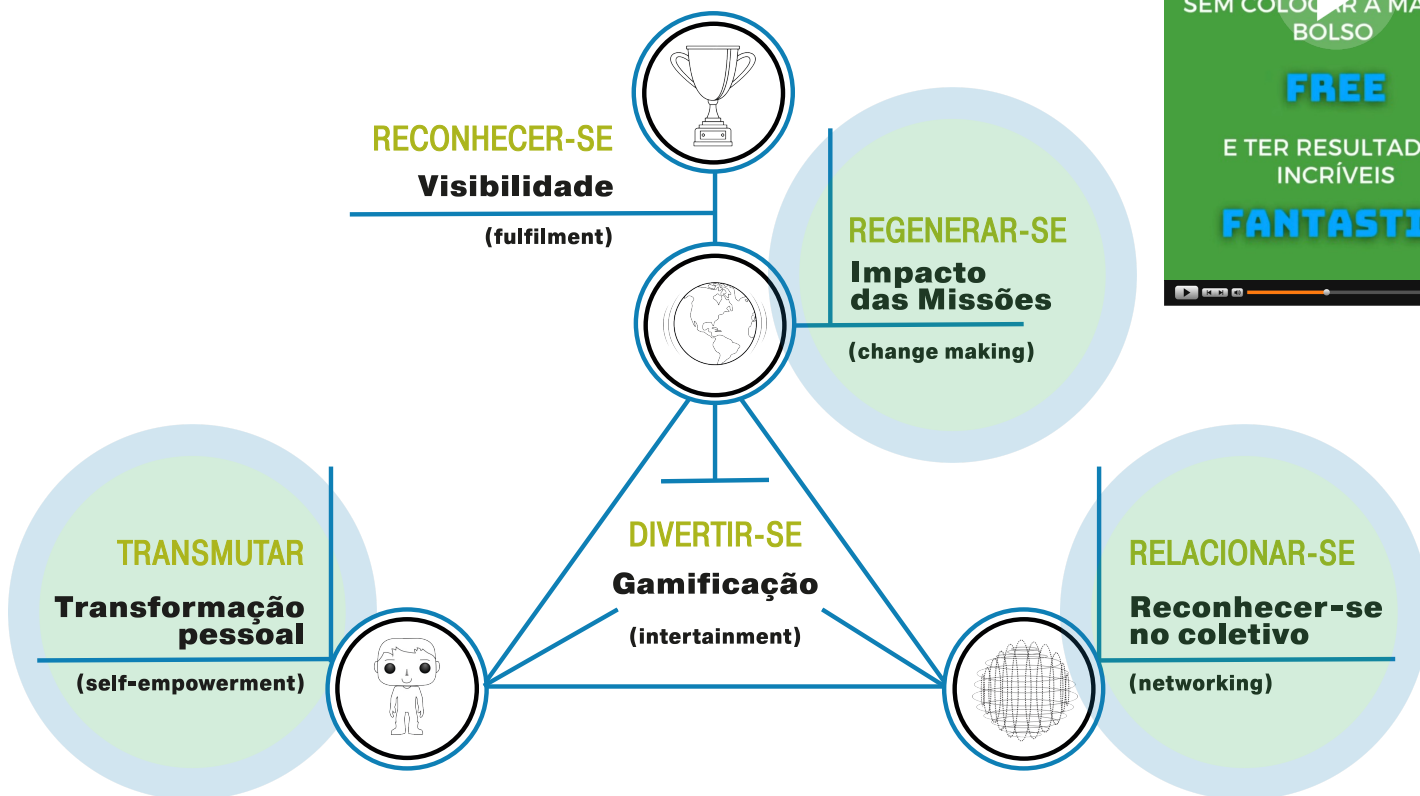
“As ligas se iniciaram separadas, mas depois com o tempo se tornaram um único grupo. Isso é característico de Cana Brava, sempre trabalhamos em equipe.”





5. PENSAR NA MULTIPLICAÇÃO EM SEQUÊNCIA

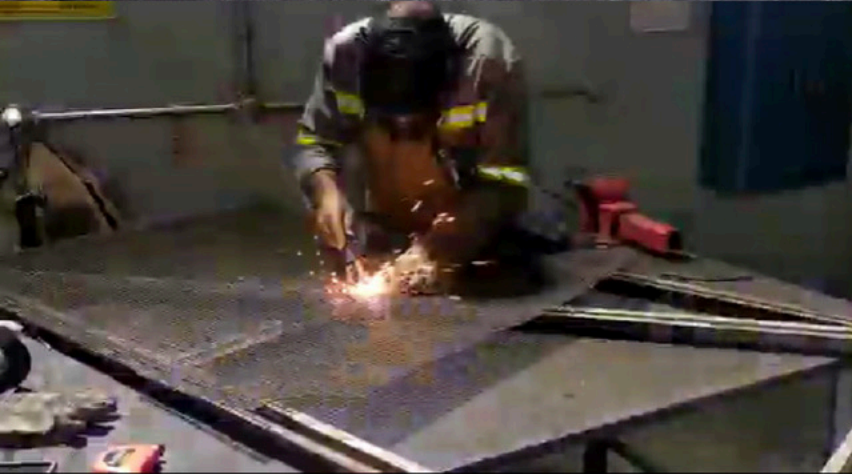
Ativação da criatividade e a generosidade grátis, reconhecer a abundância de todos ao seu alcance. Todo mundo quer ajudar a mudar o mundo!



17
"Nós fomos até uma loja de materiais de construção pedir materiais, quando chegou um ambulante perguntando o que estávamos fazendo, explicamos que íamos fazer um mutirão na APAE e ele disse que também queria ajudar e deu dois sacos de cimento. A ajuda aparecia de todos os lados até mesmo de onde a gente não esperava" **Jogador, Cana Brava**

"Nós envolvemos a comunidade. Chamamos a comunidade para vir ajudar e tivemos bastante doações, materiais e de mão de obra." **Agente X, Cana Brava**

"Começaram a procurar a comunidade e eles perceberam que a comunidade foi abraçando a iniciativa deles, isso foi contagiando e trazendo mais gente que também trouxe mais gente e a coisa foi acontecendo" **Aliado, Cana Brava**



O FANTASTIC

- 03** ligas
- 60** colaboradores (ENGIE + Terceirizados)
- 10** colaboradoras da APAE
- 10** alunos da apae
- 20** amigos, familiares e apoiadores da apae

*Mais de 100 pessoas
48 horas de MUTIRÃO*



OS IMPACTOS

Ações realizadas:

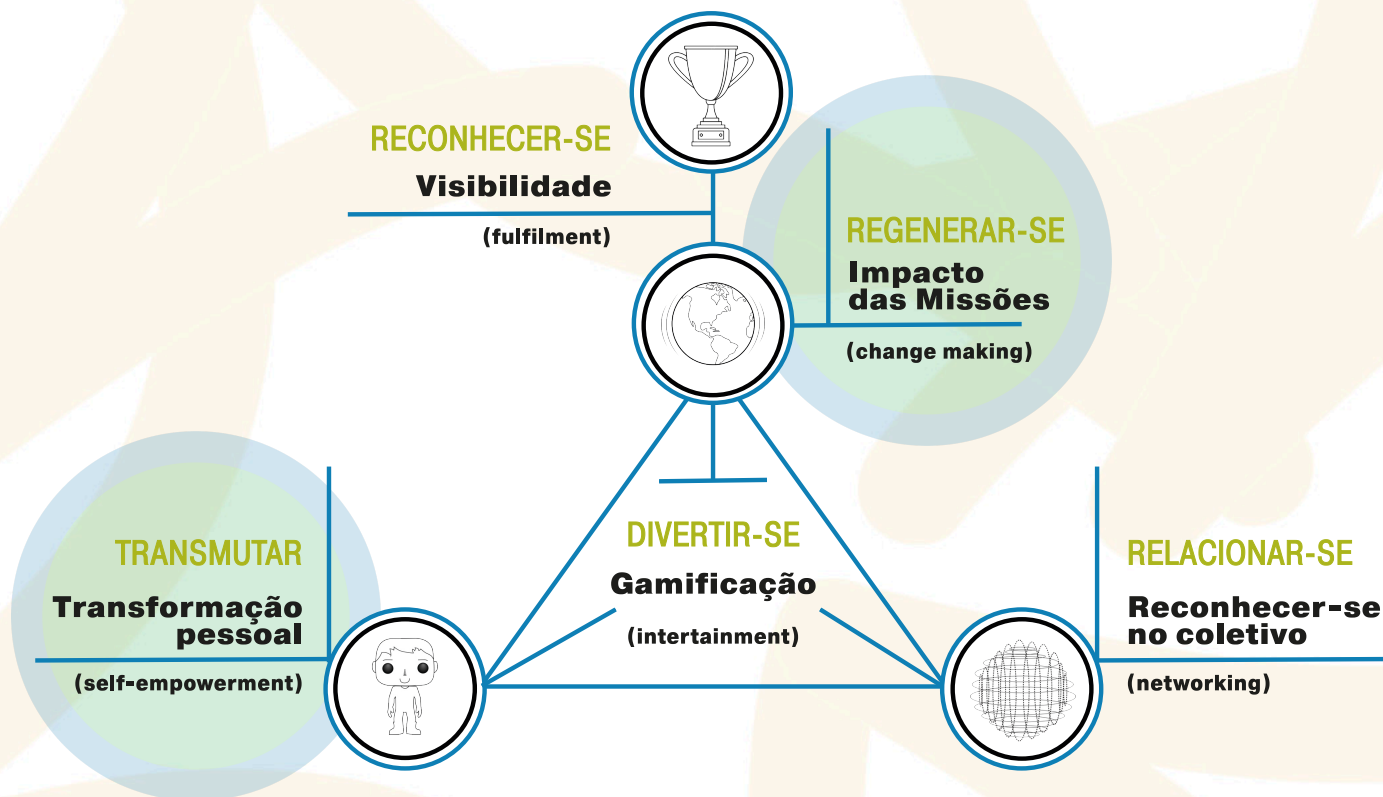
- Construção de um banheiro com acessibilidade para pessoas com deficiência
- Reforma de parquinho
- Pintura e desenho nos muros
- Reparos no calçamento e pintura
- Capina em torno da APAE
- Reparos elétricos e hidráulicos
- Limpeza e manutenção de ar condicionado
- Limpeza e manutenção de painéis solares
- Fabricação de Varal para roupas



O CELEBRAR

6. identificar o crescimento e as conquistas

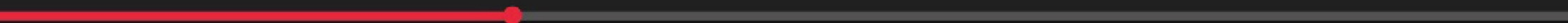
Muitos mundos foram transformados e se transmutaram, no individual e no coletivo. Cada um merece ser acolhido e festejado!





Minaçu - GO

© 2020



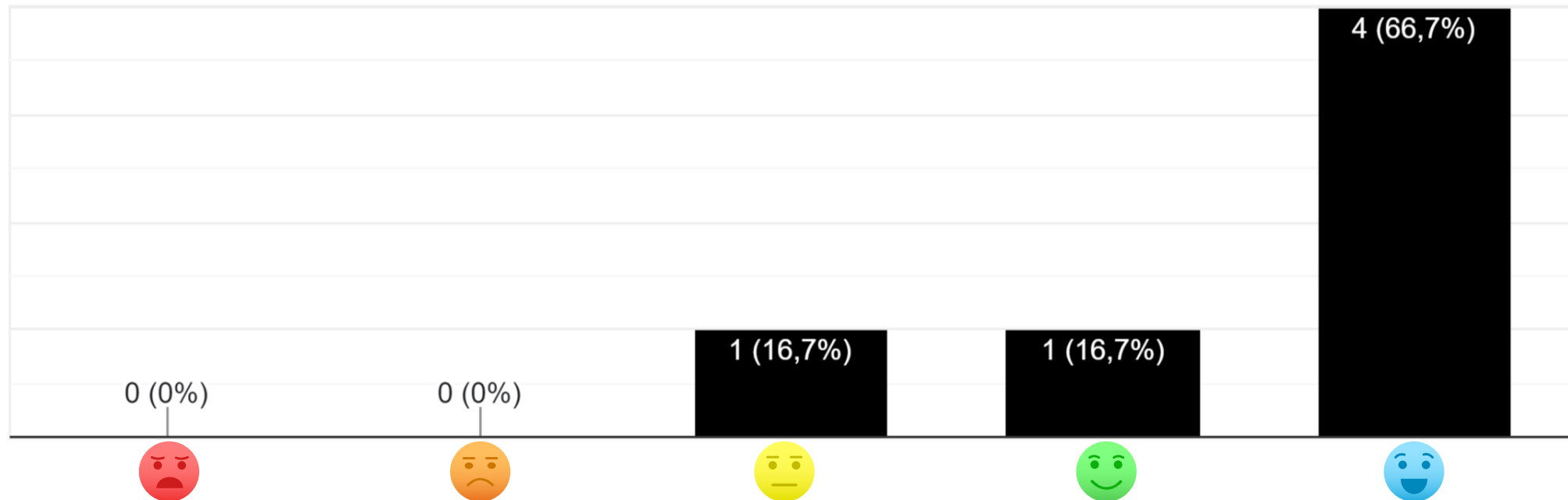
FORMULÁRIO DE FEEDBACK

O formulário foi respondido por 6 colaboradores, o que representa 10% do total de colaboradores* envolvidos.

Entendendo 1 como não gostei e 5 gostei muito.

O quanto você gostou de participar da Jornada X?

6 respostas



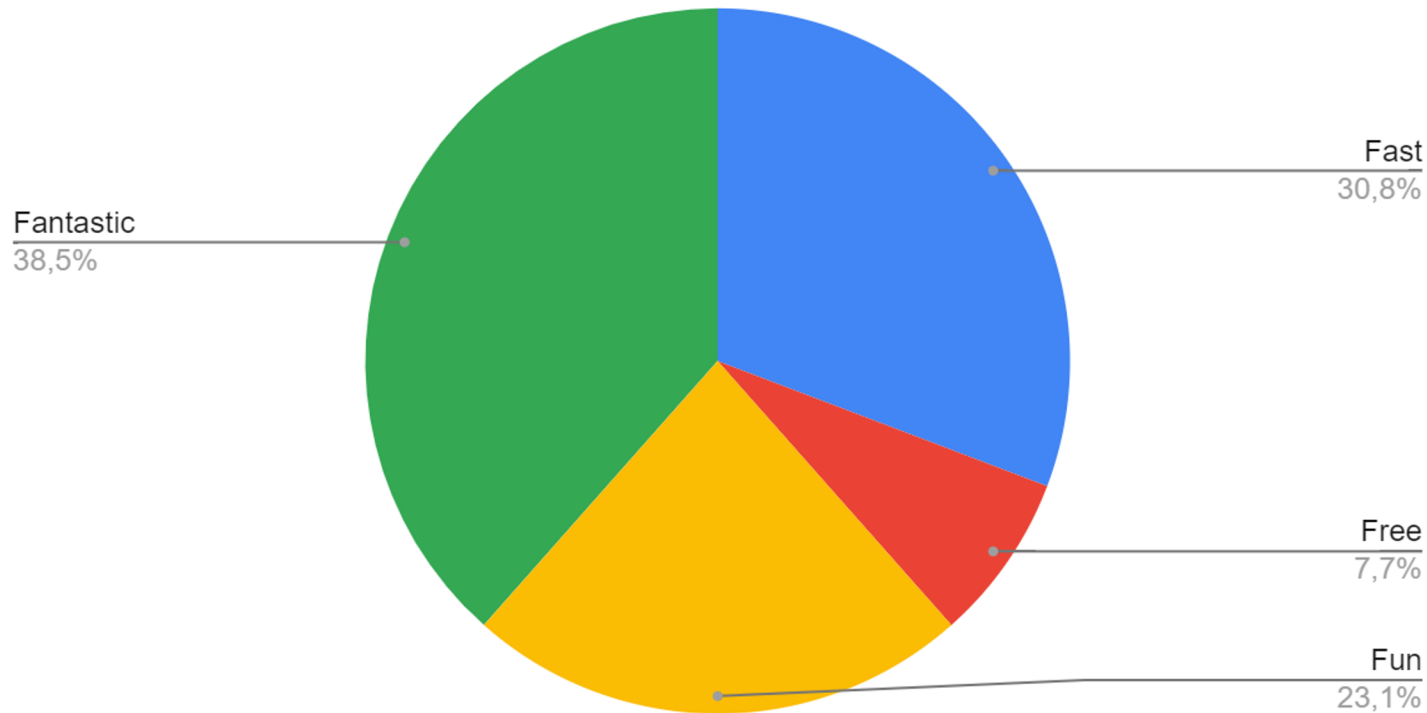
*Entende-se colaboradores como os funcionários da ENGIE e Terceirizados que participaram da ação

FORMULÁRIO DE FEEDBACK

A JORNADA DEVE SER

- FREE** // DA ESCASSEZ PARA A ABUNDÂNCIA
FAST // DO REATIVO PARA A LIDERANÇA PROATIVA
FUN // DO SOFRIMENTO PARA A JORNADA ÉPICA
FANTASTIC // DO HERÓI PARA A COMUNIDADE

Quais dos 4Fs você mais vivenciou nessa Jornada X? Pode ser mais de um!



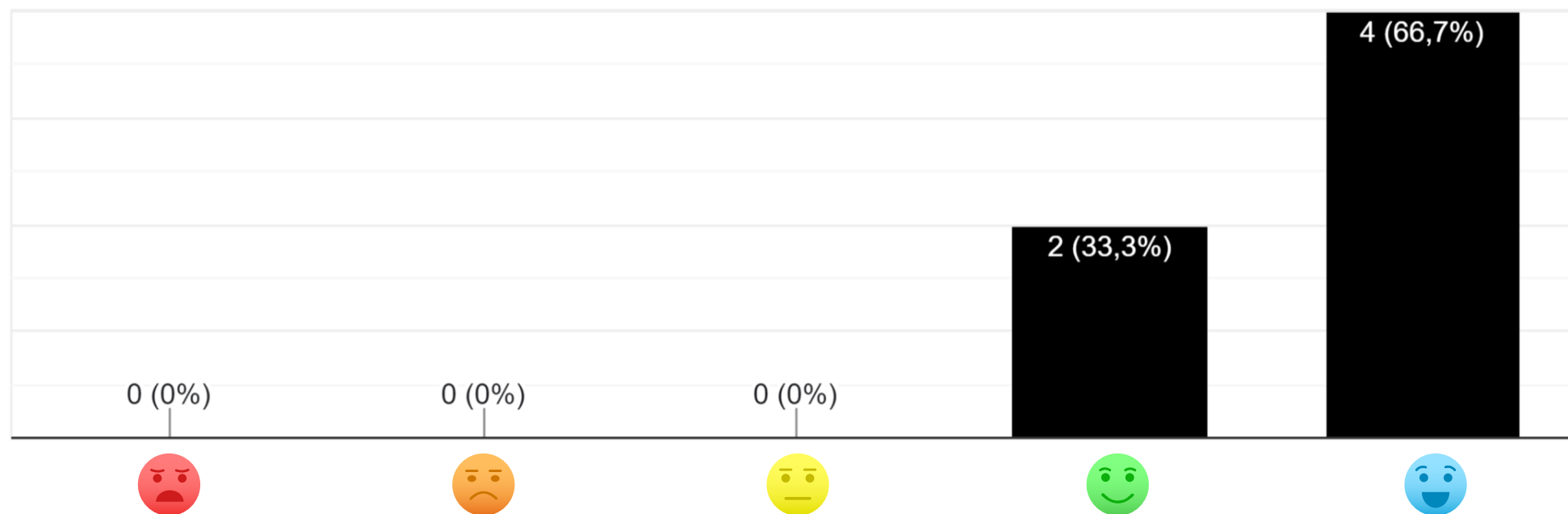
Este gráfico pode indicar que eles de fato conseguiram vivenciar o fantástico, mas que ao mesmo tempo esbarraram no free, no início com muita resistência, devido a todo um contexto da ENGIE sempre estar apoiando as ações vindas dos colaboradores historicamente. Então foi um susto mas, que conseguiram superar bem e enxergar a abundância que eles tinham ao seu redor e nem conheciam.

FORMULÁRIO DE FEEDBACK

Entendendo 1 como não acredito e 5 acredito muito.

O quanto você acredita no poder dos 4Fs reunidos para a realização do Milagre?

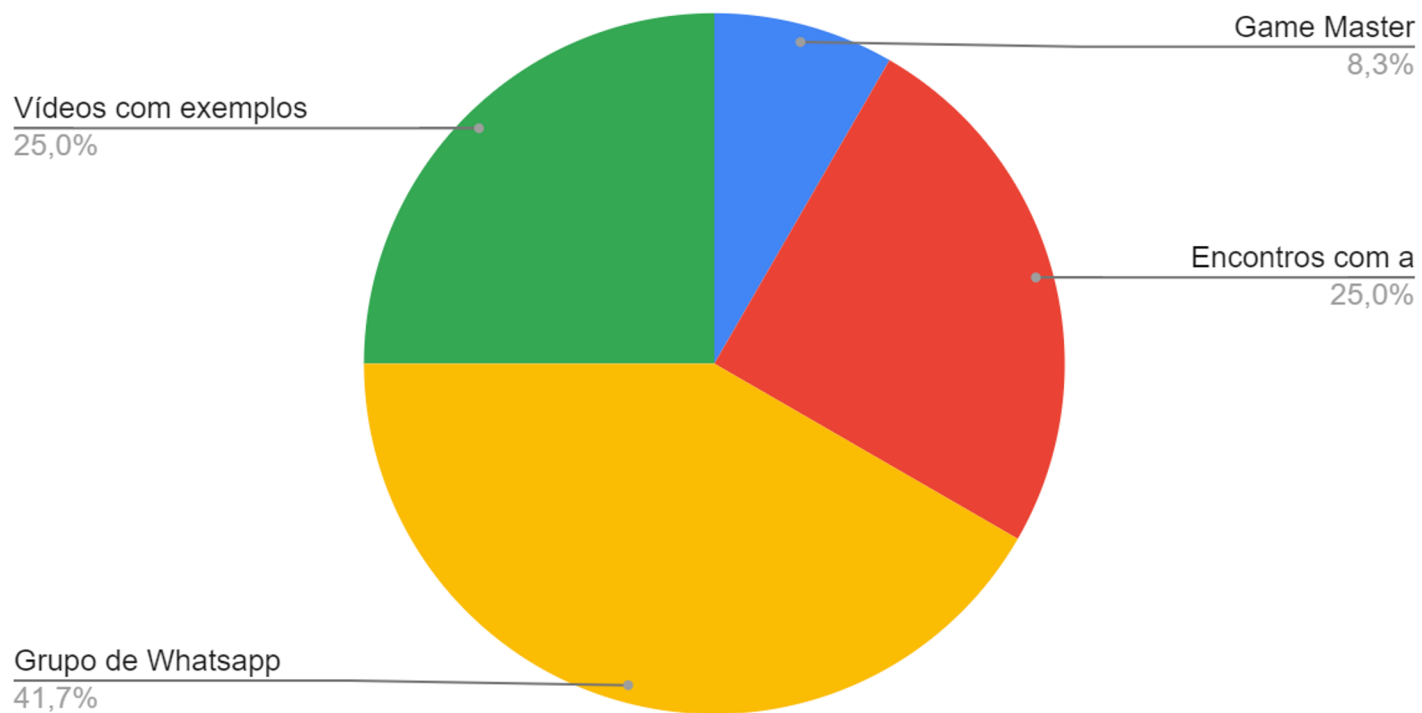
6 respostas



Conseguimos a partir desta pergunta entender se os colaboradores confiam no processo e na metodologia gamificada de mobilização e transformações sociais.

FORMULÁRIO DE FEEDBACK

Quais recursos mais te auxiliaram no processo da Jornada?
Pode ser mais de um!



É importante ressaltar que o Grupo do WhatsApp funcionou como diário de bordo da Jornada X, neste eles trocavam as experiências vividas, se movimentavam para cumprir as missões e alcançar o objetivo final.

E os vídeos e encontros com pessoas da Livelab foram importantes para que eles pudessem acreditar no processo por meio de exemplos reais.

Assinale quais foram os impactos da Jornada no seu ambiente de trabalho?



- 23,1% - Fortalecer os laços entre colaboradores, revelar, reconhecer e integrar talentos individuais e coletivos presentes nos vários setores.
- 15,4% - Desenvolver maior disposição para superar desafios: entendimento de que ações coletivas têm um potencial transformador muito maior do que esforços...
- 23,1% - Gerar consciência e expansão do potencial individual: abertura para novos desafios e aprendizado de novas habilidades.
- 38,5% - Ampliar a visão crítica sobre a realidade social e compromisso com o bem-estar coletivo: percepção mais otimista a respeito da natureza humana e ações alt...

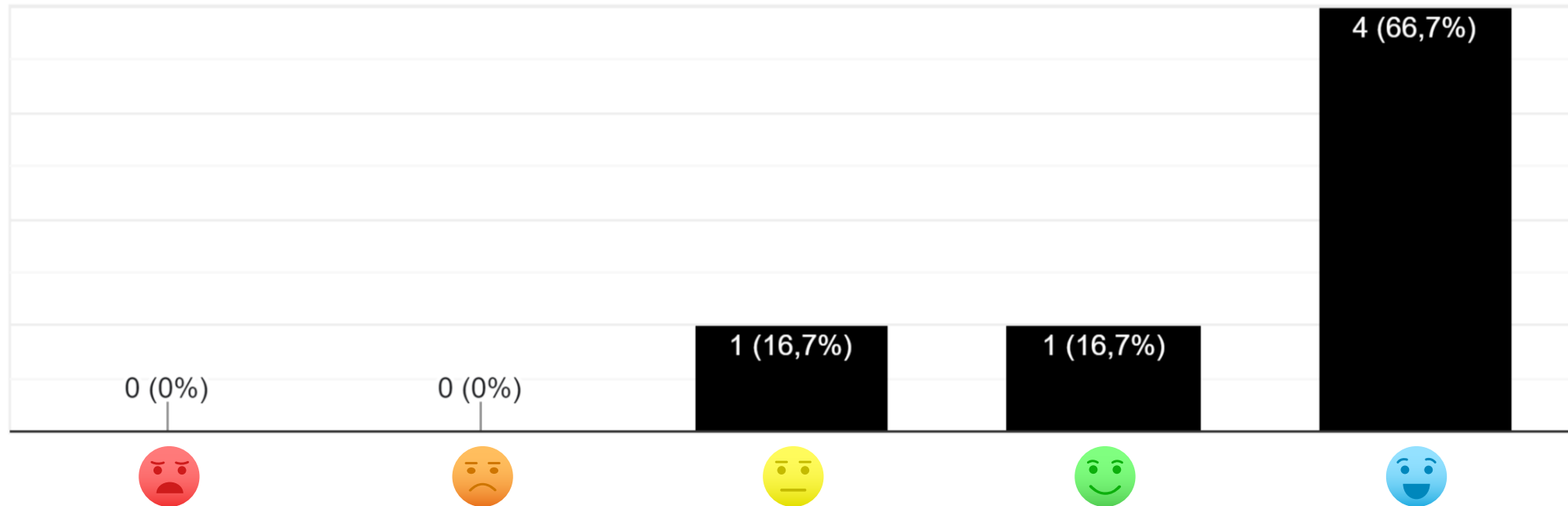
Esses resultados estão diretamente ligados aos indicadores de ESG. Pois a Jornada X tem como objetivo criar caminhos para que a empresa se desenvolva nos aspectos sociais e ambientais.

FORMULÁRIO DE FEEDBACK

Entendendo 1 como não acredito e 5 acredito muito.

Você acredita que esse modelo de ação contribui para um mundo mais sustentável?

6 respostas



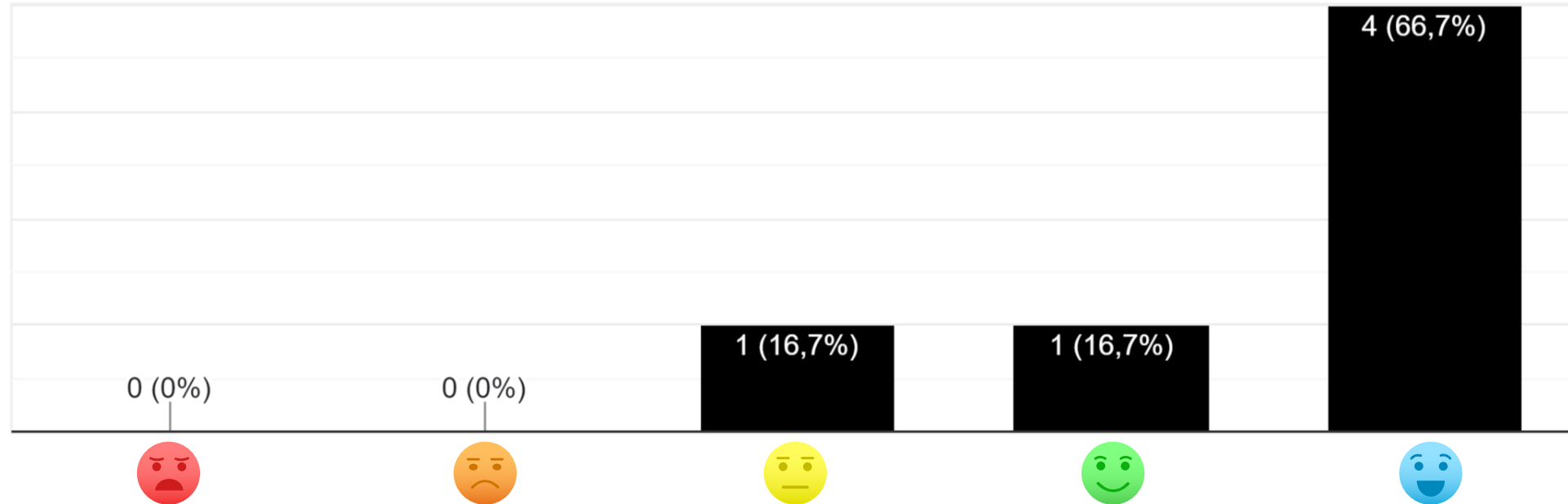
Esta é uma pergunta que está relacionada a visão da ENGIE.

FORMULÁRIO DE FEEDBACK

Entendendo 1 como não acredito e 5 acredito muito.

O quanto você acredita que a Jornada X contribui para a transformação da relação entre as pessoas?

6 respostas



Esta é uma pergunta que está relacionada a visão da ENGIE.

FORMULÁRIO DE FEEDBACK

Como foi celebrar os 25 anos da ENGIE vivendo uma grande gincana de transformação social?

**Diferente,
muito bacana!**

Incrível!

Foi uma forma diferente, que no início deu medo, mas no decorrer do processo foi surpreendente e transformador.

Bom

Fantástico

Foi uma oportunidade de ver que ainda podemos ter esperança em um mundo melhor, pois existem muitas pessoas boas em nossa comunidade e consequentemente no mundo.

FORMULÁRIO DE FEEDBACK

Com suas palavras, conte o que você viveu de mais especial nessa experiência?

Foi maravilhosa essa jornada, descobri o quanto podemos ser fortes, todos juntos, unidos em um único propósito. Tive oportunidade de me tornar uma pessoa melhor, coração transformado!

Algo passageiro, queria que fosse duradouro.

Ver alegria do próximo estampada no olhar. Ver seu ambiente transformado para melhor foi muito lindo. Levarei esse momento para a vida inteira.

Descobrir que somos capazes de transformar o mundo ao nosso redor, basta cada um se doar um pouquinho, assim não pesa para ninguém!

Então, o bacana foi ver as pessoas unidas em único objetivo e vivenciar as emoções dos colegas, ver e sentir que juntos podemos muito mais!

JORNADA (X)
COMPANY

ENGIE

live lab
INOVAÇÃO SOCIAL